

Rohde & Schwarz ZPV-Z6 Bias Network

22.06.2017 Matthias Bopp DD1US

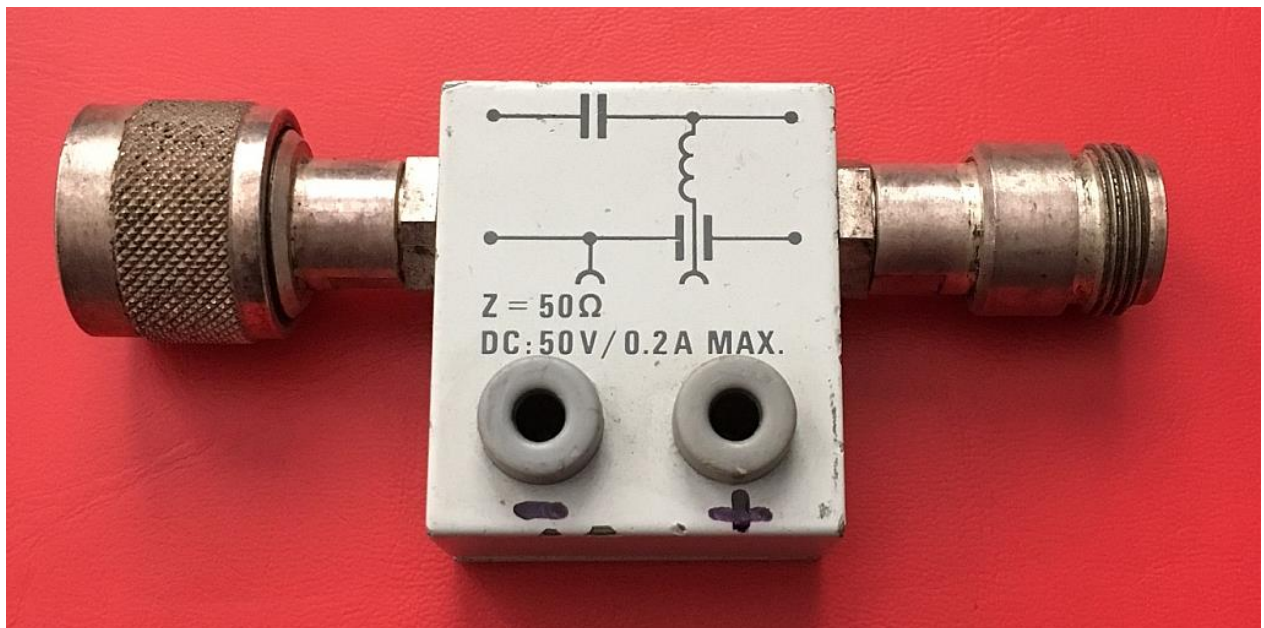
Hallo,

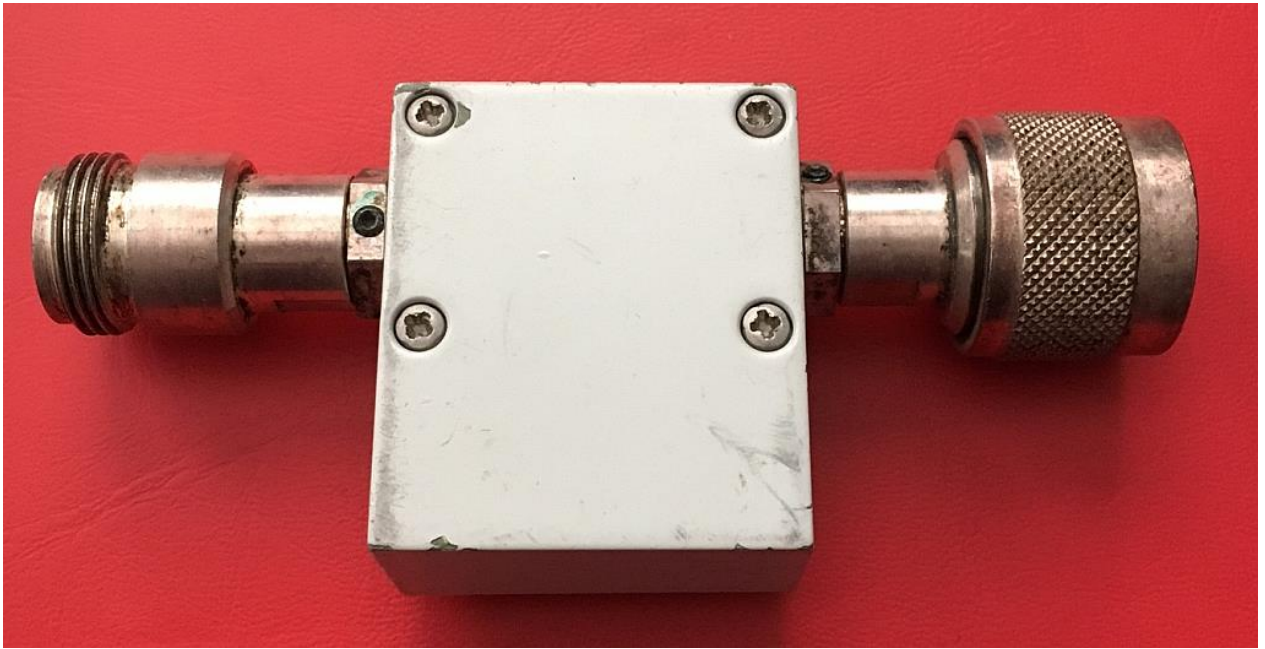
vor kurzem konnte ich ein Bias-T des Typs ZPV-Z6 der Firma R&S günstig erwerben. Da ich keine Informationen über diese Baugruppe im Internet finden konnte, möchte ich hier meine Erkenntnisse weiter geben.

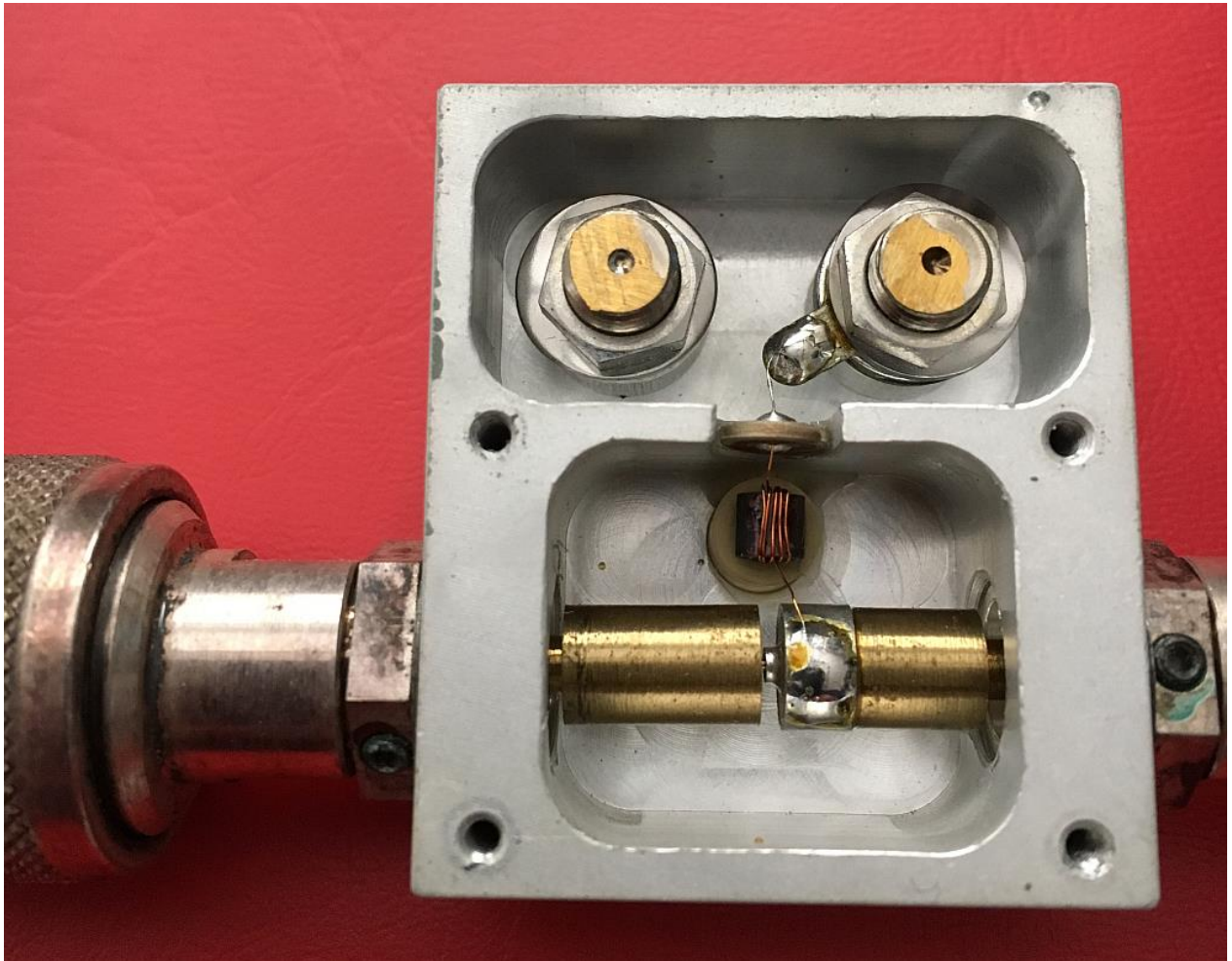
Mittels des Bias Networks wird eine aktive Antenne oder ein Vorverstärker über ein 50 Ohm Koaxialkabel mit der DC-Betriebsspannung versorgt, ohne dass dafür ein separates Kabel nötig ist. Die verwendete Anschlussnorm ist N.

Die maximale DC-Versorgungsspannung ist 50V, der maximale Strom ist 200mA. Der spezifizierte Frequenzbereich ist mir nicht bekannt. Wie eigene Messungen später zeigen, ist die Fernspeiseweiche bis über 1900 MHz hinaus sehr gut geeignet.

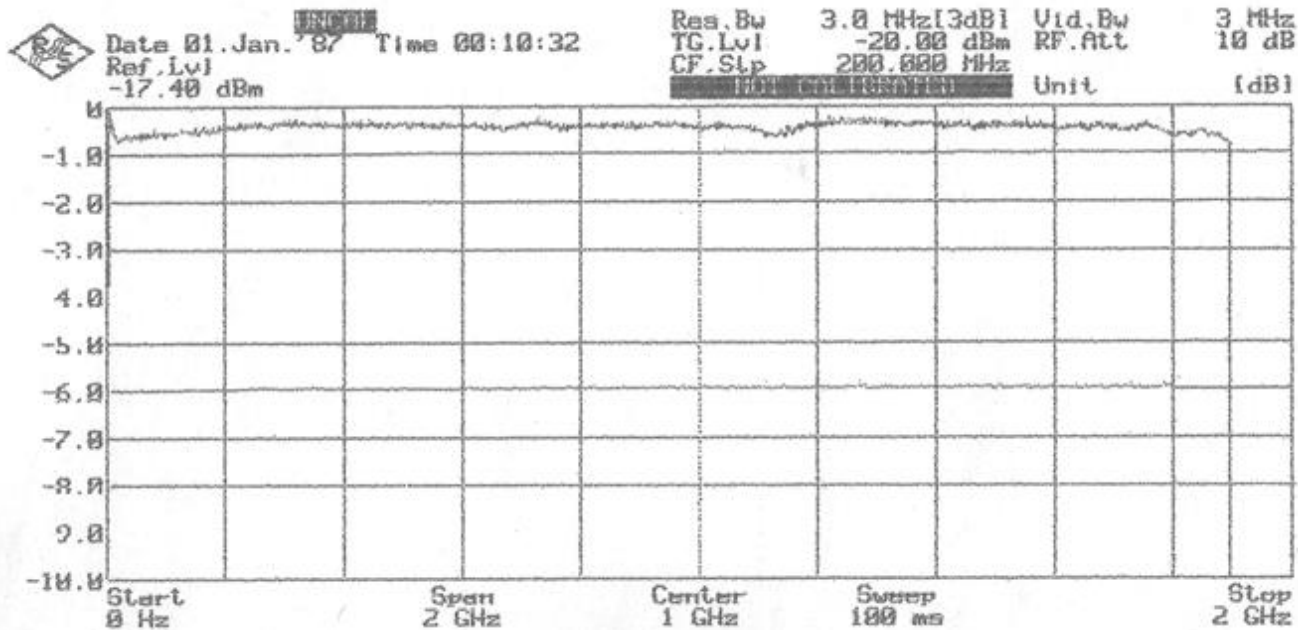
Hier einige Bilder des ZPV-Z6 Bias Networks:







Die Einfügedämpfung habe ich mittels eines FSA Spektrumanalyzers mit eingebautem Trackinggenerator ermittelt. Der Messbereich ist bis 1.9 GHz, daher der abrupte Abfall bei dieser Frequenz. Bitte beachten Sie die Skalierung von 1dB/div. Die Fernspeiseweiche ist mit einer maximalen Dämpfung von 0.5dB bis 1900 MHz und vermutlich auch darüber hinaus sehr gut einsetzbar.



Über Kommentare und Hinweise freue ich mich stets. Gerne beantworte ich auch Fragen, vorzugsweise per Email.

Viele Grüße

Matthias Bopp

Email: dd1us@amsat.org

Homepage: www.dd1us.de