

Beschreibung ZEALUM ZUS-ANS Noise Suppressor

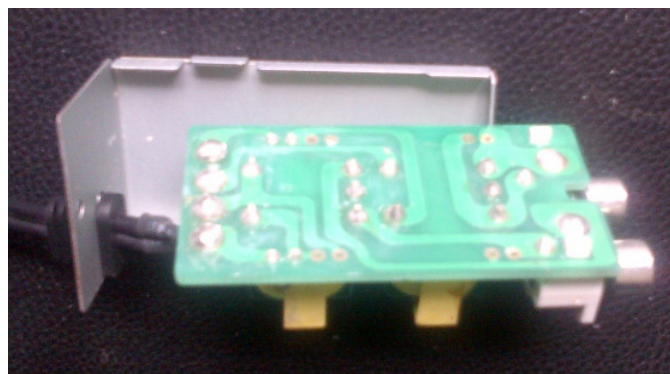
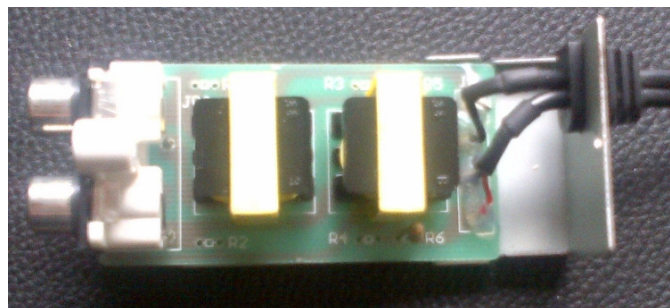
Hallo,

in den letzten Tagen habe ich mir ein gebrauchtes Störfilter des Typs ZEALUM ZUS-ANS zugelegt.

Es dient vor allem dazu, durch eine galvanische Trennung Brummschleifen bei Erdungsproblemen zu vermeiden. Der spezifizizierte Frequenzgang ist 10 Hz – 20 kHz. Es deckt also den kompletten Audibereich ab.

Das Filter befindet sich in einem Metallgehäuse und beinhaltet im Wesentlichen jeweils einen NF-Übertrager für jeden der beiden Stereokanäle. Es wird mittels jeweils 2 Chinch-Steckern (Eingang) und Chinch-Buchsen (Ausgang) in das Stereo-System eingeschleift. Ein- und Ausgänge sind dabei galvanisch getrennt.

Anbei einige Bilder des Gerätes im geschlossenen und geöffneten Zustand.



Ich freue mich stets über Rückmeldungen und Fragen. Ich beantworte sie vorzugsweise per Email.

Viele Grüße

Matthias
DD1US

Email: DD1US@AMSAT.ORG
Homepage: <http://www.dd1us.de>